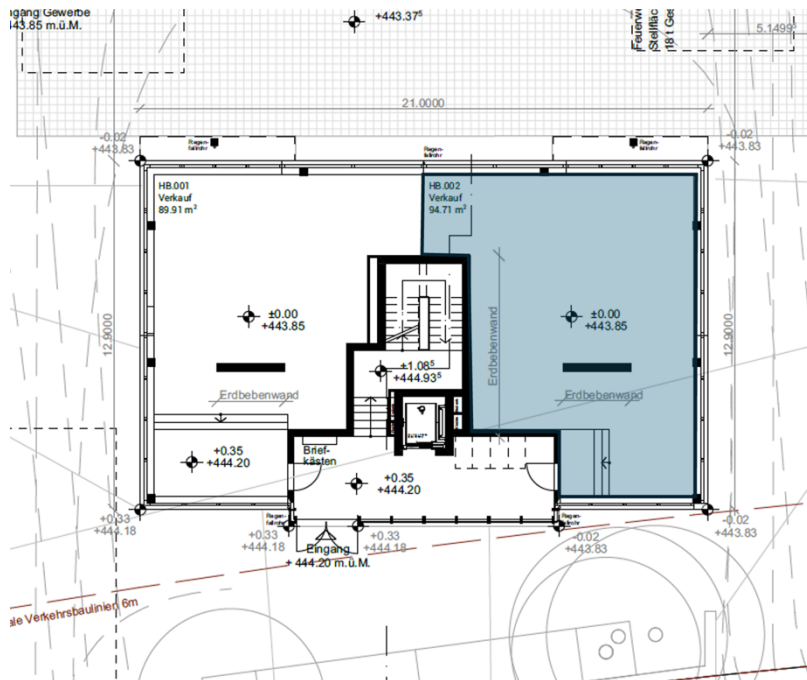


# 66 / Ost

Servicequalität auf dem Mewa-Areal.



## Standort:

Zugerstrasse 66  
8820 Wädenswil

**94 m<sup>2</sup>**

Hauptnutzfläche

**27 m<sup>2</sup>**

Lagerfläche UG

**3.3 / 3.7 m**

Raumhöhe

## Merkmale

- Perfekt einsehbar von der Hauptstrasse (10'000 Fzg/Tg)
- 2 Parkplätze vor dem Haus für Kunden
- Direkter Zugang aus der Tiefgarage
- Mitarbeiterparkplätze in der Tiefgarage
- Direkter Zugang zum Hof
- Dreiseitige Passantenlage
- Fenster bodentief

## Geeignet für

- Dienstleister mit Warenverkauf (Schmuckatelier, Spezialitätengeschäft, Kunstgalerie)

