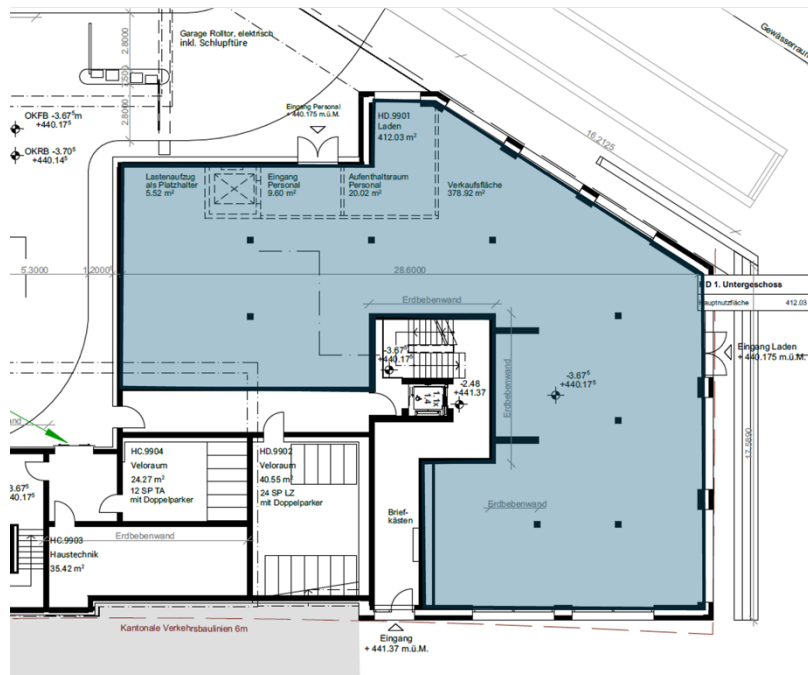


# Retailfläche Falkenplatz

Quartiersversorgung vom Feinsten.



## Standort:

Zugerstrasse 62  
8820 Wädenswil

**412 m<sup>2</sup>**

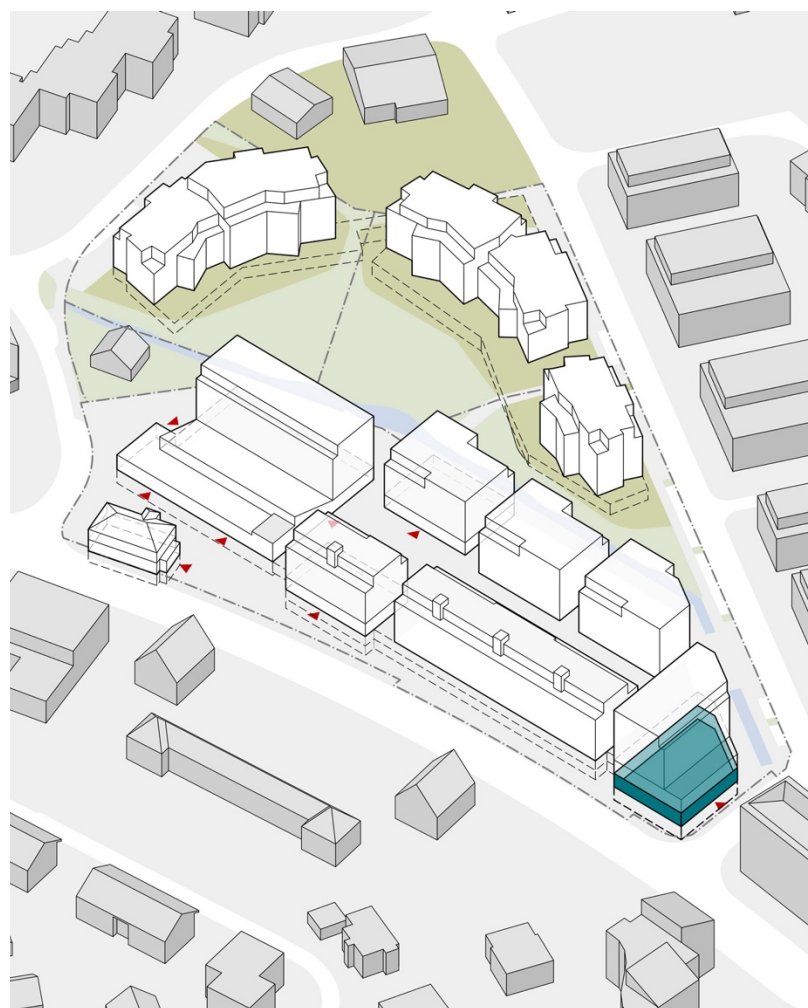
Hauptnutzfläche

**158 m<sup>2</sup>**

Lagerfläche UG

**3.6 m**

Raumhöhe (Teilbereich 2.4 m)



## Merkmale

- Perfekt einsehbar von der Hauptstrasse (10'000 Fzg/Tg)
- Fensterflächen bodentief
- Anlieferungsbereich seitlich; Warenlift ins Lager
- 5-10 Aussenparkplätze
- 6 Parkplätze in der Tiefgarage
- Gut etablierte Drogerie vis-à-vis

## Geeignet für

- Quartiersverteiler
- Spezialitätengeschäft