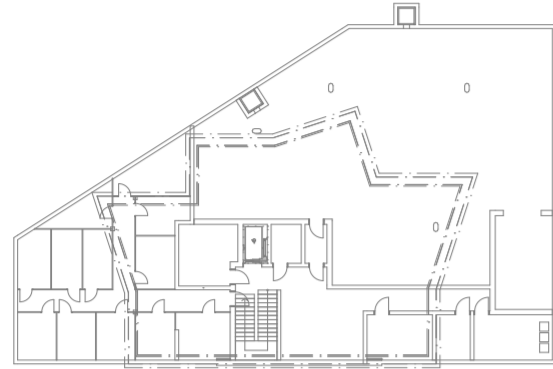
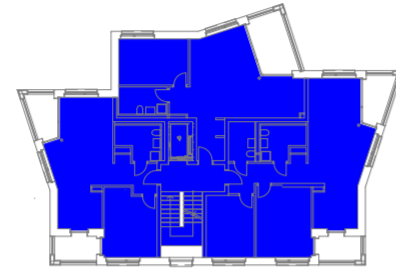


massgebliche Geschossfläche mGF				
Geschoss	Raumkategorie	Nr.	Name	mGF
Erdgeschoss				
	massgebliche Gesc...	EG	Haus GA	235.24
				235.24 m²
1. Obergeschoss				
	massgebliche Gesc...	1.OG	Haus GA	234.87
				234.87 m²
2. Obergeschoss				
	massgebliche Gesc...	2.OG	Haus GA	245.78
				245.78 m²
3. Obergeschoss				
	massgebliche Gesc...	3.OG	Haus GA	245.78
				245.78 m²
4. Obergeschoss				
	massgebliche Gesc...	DG	Haus GA	195.11 ⁵
				195.11⁵ m²
				1'156.78⁵ m²

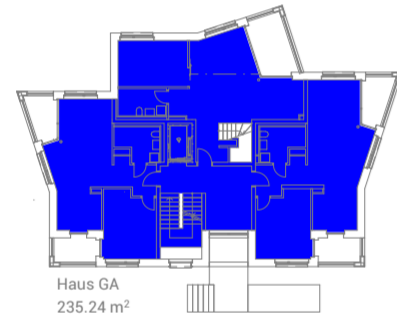


1. Untergeschoss



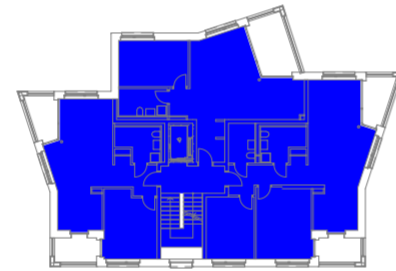
Haus GA
245.78 m²

2. Obergeschoss



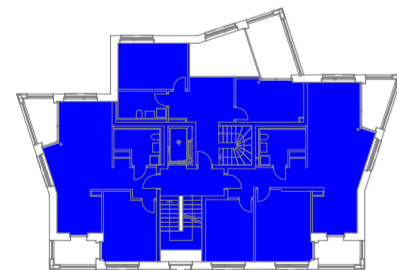
Haus GA
235.24 m²

Erdgeschoss



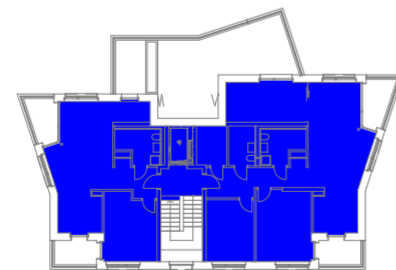
Haus GA
245.78 m²

3. Obergeschoss



Haus GA
234.87 m²

1. Obergeschoss



Haus GA
195.12 m²

Dachgeschoss

NUTZUNGSVERTIELUNG UND mGF



AUFTRAGGEBER

Blattmann Metallwarenfabrik AG
Zugerstrasse 64
8820 Wädenswil

....., am . April 2024

Vorname Name

GRUNDEIGENTÜMER

Blattmann Metallwarenfabrik AG
Zugerstrasse 64
8820 Wädenswil

....., am . April 2024

Vorname Name

PROJEKTVERFASSER

Hosoya Schaefer Architects AG Zürich
Flüelastrasse 10
8048 Zürich

Zürich, am . April 2024

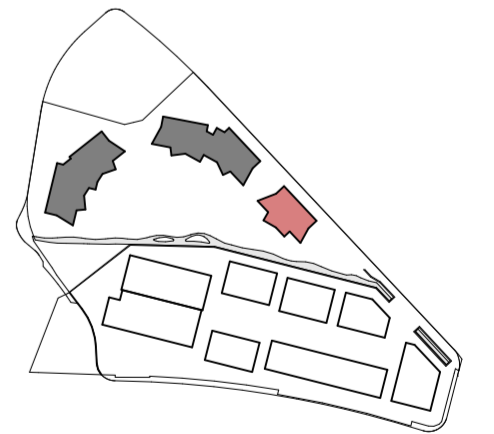
Markus Schäfer

PROJEKT INFORMATION

1722_MEWA-Areal - GA



± 0.00 = 444.22 m ü. M.



Baueingabe

Nutzungsverteilung und mGF

Plannr.: 1722_33_AR_1100_GA_Ü_AG

**HOSOYA
SCHAEFER
ARCHITECTS**
AG Zürich

Flüelastrasse 10, 8048 Zürich, Switzerland
T. +41 (0)43 243 63 13 F. +41 (0)43 243 63 15
office@hosoyaschaefer.com
www.hosoyaschaefer.com

PROJEKT NR. 1722 MASSSTAB 1:500
DAT. gez. 01.09.2023 GEZ / VIS ENF / -
DAT. rev. 16.04.2024 FORMAT DIN A2