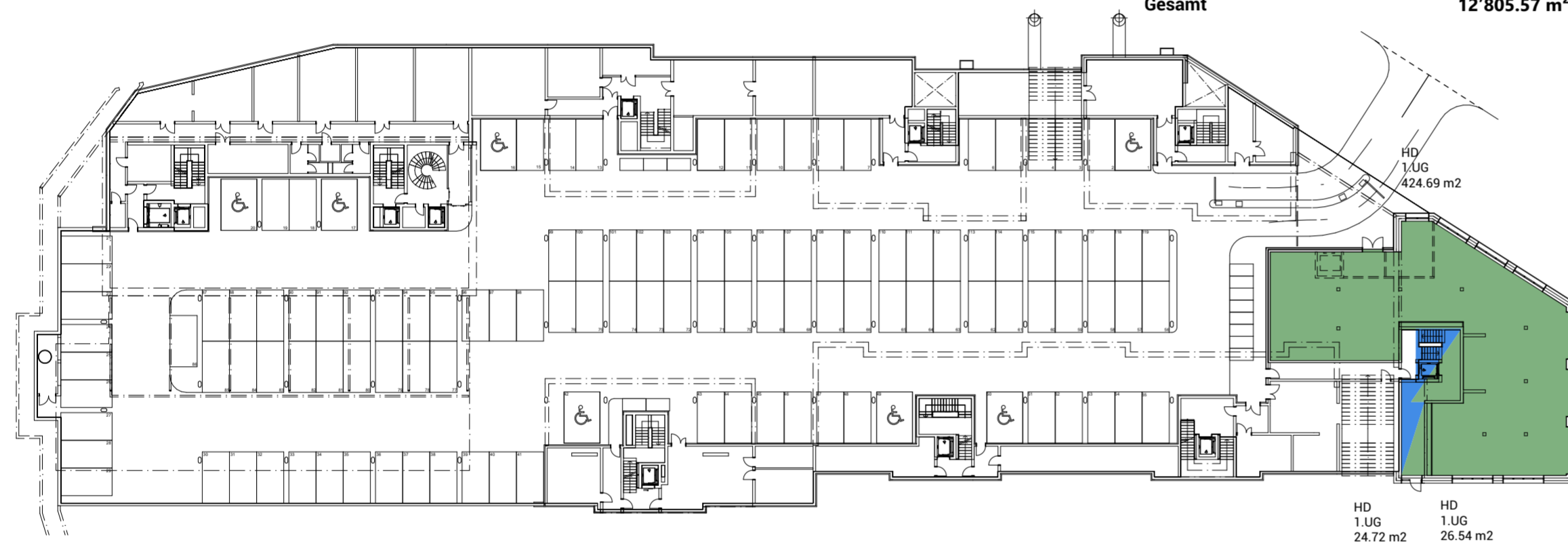


Gewerbe			
H0	1.OG	Dienstleistung nicht Kundenintensiv	101.21
H0	EG	Gastronomie	107.67 ⁵
HA	EG	Verkaufsgeschäfte	1'069.93 ⁵
HB	EG	Verkaufsgeschäfte	209.31 ⁵
HC	EG	Dienstleistung Kundenintensiv	128.67 ⁵
HD	1.UG	Dienstleistung nicht Kundenintensiv	26.54 ⁵
HD	1.UG	Verkaufsgeschäfte Kundenintensiv	424.69
HD	EG	Dienstleistung nicht Kundenintensiv	315.44 ⁵
HG	EG	Dienstleistung nicht Kundenintensiv	230.67 ⁵
			2'614.16⁵ m²

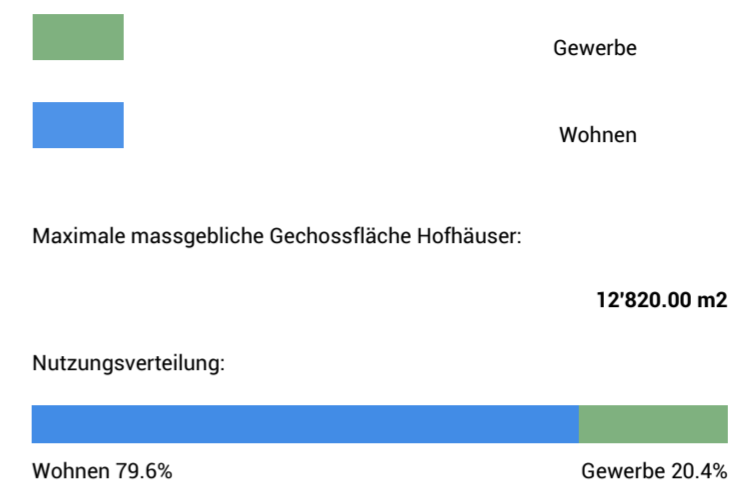
Wohnen			
H0	2.OG	Wohnen	112.17 ⁵
HA	2.OG	Wohnen	433.46
HA	3.OG	Wohnen	433.46
HA	4.OG	Wohnen	433.46
HA	5.OG	Wohnen	433.46
HA	6.OG	Wohnen	415.55
HA	EG	Wohnen	87.08
HB	1.OG	Wohnen	207.03 ⁵
HB	2.OG	Wohnen	207.03 ⁵
HB	3.OG	Wohnen	207.03 ⁵
HB	4.OG	Wohnen	149.33 ⁵
HB	EG	Wohnen	35.96
HC	1.OG	Wohnen	512.01
HC	2.OG	Wohnen	512.01
HC	3.OG	Wohnen	512.01
HC	4.OG	Wohnen	330.09 ⁵
HC	EG	Wohnen	408.22 ⁵
HD	1.OG	Wohnen	275.16 ⁵
HD	1.UG	Wohnen	24.72
HD	2.OG	Wohnen	275.16 ⁵

Wohnen			
HD	3.OG	Wohnen	275.16 ⁵
HD	4.OG	Wohnen	275.16 ⁵
HD	5.OG	Wohnen	265.94
HD	EG	Wohnen	13.91
HE	1.OG	Wohnen	225.91 ⁵
HE	2.OG	Wohnen	225.91 ⁵
HE	3.OG	Wohnen	225.91 ⁵
HE	4.OG	Wohnen	193.33 ⁵
HE	EG	Wohnen	238.23 ⁵
HF	1.OG	Wohnen	260.03 ⁵
HF	2.OG	Wohnen	260.03 ⁵
HF	3.OG	Wohnen	260.03 ⁵
HF	4.OG	Wohnen	198.82
HF	EG	Wohnen	258.36 ⁵
HG	1.OG	Wohnen	251.91 ⁵
HG	2.OG	Wohnen	251.91 ⁵
HG	3.OG	Wohnen	251.91 ⁵
HG	4.OG	Wohnen	208.46 ⁵
HG	EG	Wohnen	45.96 ⁵
			10'191.40⁵ m²

Gesamt 12'805.57 m²



MASSGEBLICHE GESCHOSSFLÄCHE



AUFTRAGGEBER

Blattmann Metallwarenfabrik AG
Zugerstrasse 64
8820 Wädenswil

....., am . April 2024
Vorname Name

GRUNDEIGENTÜMER

Blattmann Metallwarenfabrik AG
Zugerstrasse 64
8820 Wädenswil

....., am . April 2024
Vorname Name

PROJEKTVERFASSER

Hosoya Schaefer Architects AG Zürich
Flüelastrasse 10
8048 Zürich

Zürich, am . April 2024
Markus Schäfer

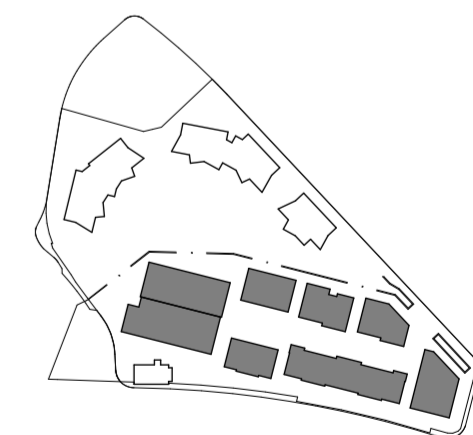
1. Untergeschoss



Erdgeschoss

PROJEKT INFORMATION

Überbauung MEWA-Areal - HH



Baueingabe

Nutzungsverteilungen und mGF 1.UG - EG

Seite 1 von 3

Plannr.: 1722_MEWA_1100_33_AR_HH_Ü_AG

**HOSOYA
SCHAEFER
ARCHITECTS**
AG Zürich

Flüelastrasse 10, 8048 Zürich, Switzerland
T. +41 (0)43 243 63 13 F. +41 (0)43 243 63 15
office@hosoyaschaefer.com
www.hosoyaschaefer.com

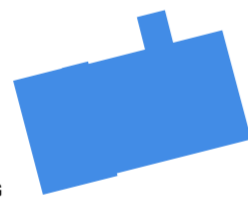
PROJEKT NR. 1722 MASSSTAB 1:500, 1:1
DAT. gez. 21/12/2023 GEZ / VIS STE / STE
DAT. rev. 16.04.2024 FORMAT DIN A2

1. Obergeschoss



H0
1.OG
101.21 m2
HA
2.OG
433.46 m2

2. Obergeschoss

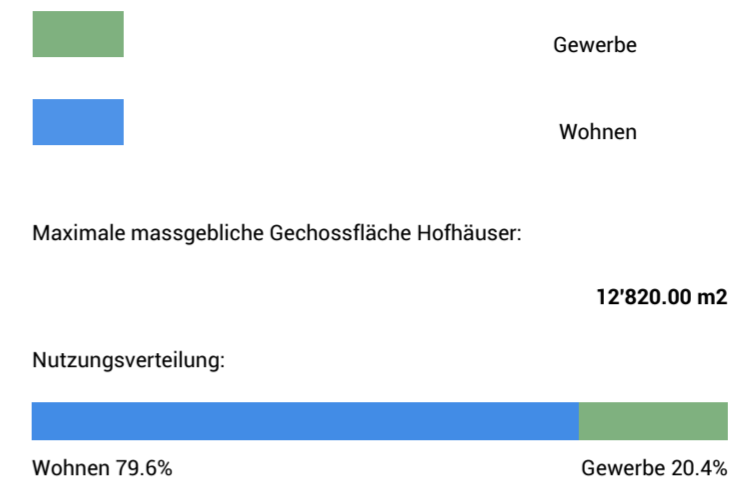


H0
2.OG
112.18 m2
HA
3.OG
433.46 m2

3. Obergeschoss



MASSGEBLICHE GESCHOSSFLÄCHE



AUFTRAGGEBER

Blattmann Metallwarenfabrik AG
Zugerstrasse 64
8820 Wädenswil

....., am . April 2024
Vorname Name

GRUNDEIGENTÜMER

Blattmann Metallwarenfabrik AG
Zugerstrasse 64
8820 Wädenswil

....., am . April 2024
Vorname Name

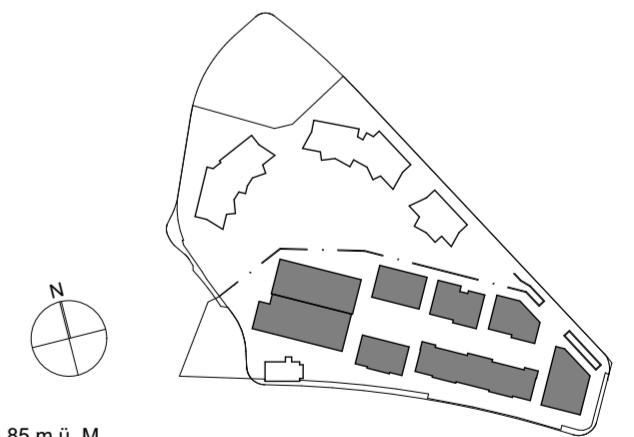
PROJEKTVERFASSER

Hosoya Schaefer Architects AG Zürich
Flüelastrasse 10
8048 Zürich

Zürich, am . April 2024
Markus Schäfer

PROJEKT INFORMATION

Überbauung MEWA-Areal - HH



Baueingabe

Nutzungsverteilungen und mGF 1.OG - 3.OG

Seite 2 von 3

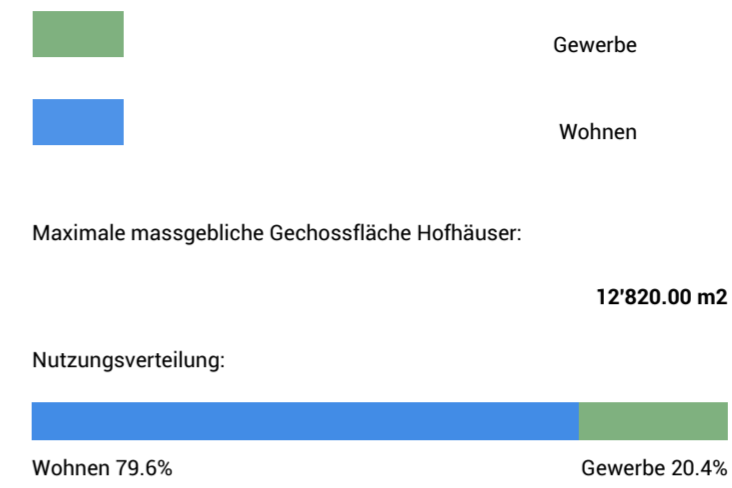
Plannr.: 1722_MEWA_1100_33_AR_HH_Ü_AG

**HOSOYA
SCHAEFER
ARCHITECTS**
AG Zürich

Flüelastrasse 10, 8048 Zürich, Switzerland
T. +41 (0)43 243 63 13 F. +41 (0)43 243 63 15
office@hosoyaschaefer.com
www.hosoyaschaefer.com

PROJEKT NR. 1722
DAT. gez. 21/12/2023
DAT. rev. 16.04.2024
MASSTAB 1:500, 1:1
GEZ / VIS STE / STE
FORMAT DIN A2

MASSGEBLICHE GESCHOSSFLÄCHE



AUFTRAGGEBER

Blattmann Metallwarenfabrik AG
Zugerstrasse 64
8820 Wädenswil

....., am April 2024
Vorname Name

GRUNDEIGENTÜMER

Blattmann Metallwarenfabrik AG
Zugerstrasse 64
8820 Wädenswil

....., am April 2024
Vorname Name

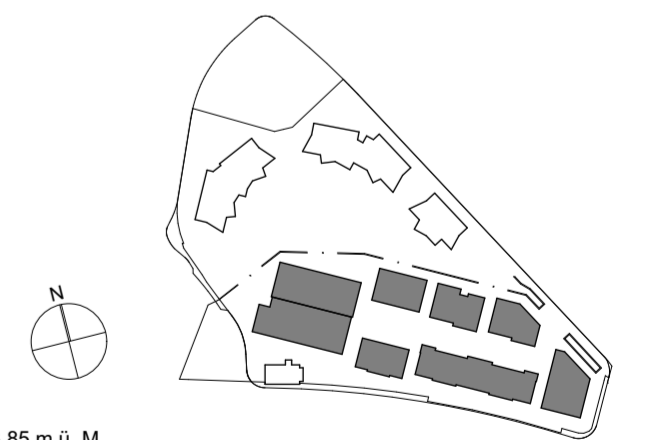
PROJEKTVERFASSER

Hosoya Schaefer Architects AG Zürich
Flüelastrasse 10
8048 Zürich

Zürich, am April 2024
Markus Schäfer

PROJEKT INFORMATION

Überbauung MEWA-Areal - HH



Baueingabe

Nutzungsverteilungen und mGF 4.OG - 6.OG

Seite 3 von 3

Plannr.: 1722_MEWA_1100_33_AR_HH_Ü_AG

**HOSOYA
SCHAEFER
ARCHITECTS**
AG Zürich

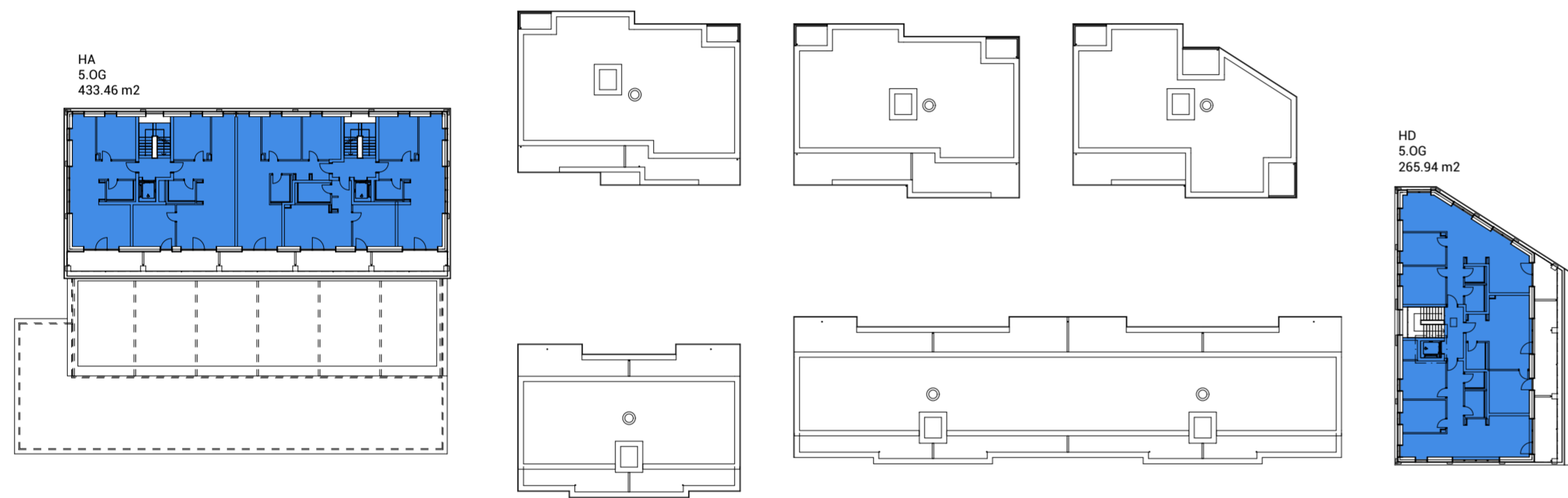
Flüelastrasse 10, 8048 Zürich, Switzerland
T. +41 (0)43 243 63 13 F. +41 (0)43 243 63 15
office@hosoyaschaefer.com
www.hosoyaschaefer.com

PROJEKT NR. 1722 MASSSTAB 1:500, 1:1
DAT. gez. 21/12/2023 GEZ / VIS STE / STE
DAT. rev. 16.04.2024 FORMAT DIN A2

4. Obergeschoss



5. Obergeschoss



6. Obergeschoss

